



CATÁLOGO 2024

Obra Pública



faycom
www.faycom.es

FABRICACIÓN Y COMERCIALIZACIÓN DE SISTEMAS Y
SUS COMPONENTES DE ILUMINACIÓN, SEÑALIZACIÓN
Y SEGURIDAD, PARA TODO TIPO DE VEHICULO DE
SERVICIOS, INDUSTRIALES, AGRÍCOLAS Y
COMERCIALES, RECOGIENDO CADA UNA DE
SUS NECESIDADES.

NOS INSPIRAMOS EN TUS NECESIDADES
PARA ESTABLECER NUESTROS COMPROMISOS

Iluminación especial

Special lighting





ILUMINACIÓN AGRÍCOLA Y OBRAS PÚBLICAS



FA802025

LED

12/24 V



FA802026



FA201570

IP67

240 x 164 x 127 mm

FA802027

Kit 2 faros, izquierdo y derecho, con posición, intermitente delantero y trasero, luces cortas y largo alcance



LED

10/30 V



FA201570

IP69K

232 x 164 x 115 mm

FA802020

Posición, intermitente delantero y lateral, luces cortas y largo alcance



LED

10/30 V



FA201570

IP69K

232 x 164 x 115 mm

FA802021

Posición, intermitente delantero y lateral, luces cortas y largo alcance



LED

12/24 V



FA201570

IP69K

240 x 164 x 127 mm

FA802014

OEM A0831A673200

Posición, intermitente delantero y trasero, luces cortas y largo alcance



LED

12/24 V



FA201570

IP69K

240 x 164 x 127 mm

FA802015

OEM A0831A673300

Posición, intermitente delantero y trasero, luces cortas y largo alcance



FA802022

Resistencia para

FA802020, FA802021, FA802014 y FA802015





ILUMINACIÓN AGRÍCOLA, OBRAS PÚBLICAS Y CARRETIILLAS



Halo posición

IP67



10/30 V

151 x 172 x 126 mm

FA802016

Luces cortas y largo alcance



IP69K

12 V



240 x 164 x 127 mm

FA802010

OEM A0830A673600

Posición, intermitente delantero y trasero, luces cortas y largo alcance



IP69K

12 V



240 x 164 x 127 mm

FA802011

OEM A0830A673700

Posición, intermitente delantero y trasero, luces cortas y largo alcance



IP69K

24 V



240 x 164 x 127 mm

FA802012

OEM A0830A673400

Posición, intermitente delantero y trasero, luces cortas y largo alcance



IP69K

24 V



240 x 164 x 127 mm

FA802013

OEM A0830A673500

Posición, intermitente delantero y trasero, luces cortas y largo alcance



IP69K

FA802123

Posición, intermitente y luces cortas



Carretillas y varios

Cable con conector

Soporte Ajustable



10/80 V

118 x 194 x 72 mm

FA802124

Posición, intermitente y luces cortas



FAROS DE LARGO ALCANCE UNIVERSAL



10/30V



10/30V



FA201568

IP69K

180 x 222 x 87 mm

○ FA802006

8000 lumens 80W | 30W + 40W + 5.6W

Posición y largas



FA201570

IP69K

220 x 258 x 87 mm

○ FA802007

14000 lumens 140W | 30W + 80W + 7.6W + 24W

Posición y largas



10/30V



10/30V



FA201568

IP69K

273 x 50 x 78 mm

○ FA802008

5000 lumens 60W | 50W + 6.4W

Posición y largas



FA201568

IP69K

475 x 50 x 78 mm

○ FA802009

10000 lumens 120W | 100W + 12.8W

Posición y largas



Posición

IP69K



12/36 V



Posición LED



12/24 V

○ FA802019

9W, 3 LED x 3W

○ FA802003

Halógeno, H1 | 70W

LUZ LARGO ALCANCE

LUZ DIURNA

IP69K



10/30 V

IP69K



12/36 V

○ FA802018

20W, 4 LED x 5W

○ FA103202LED

450 lumens | 6 LED

Con carcasa negra, traslúcida y soporte





10/30 V



10/30 V

IP67

108 x 108 x 45 mm

IP67

73 x 63 x 40 mm

○ **FA503205LED-A**

2.200 lumens | 27W, 9 LED x 3W

○ **FA503209LED-A**

1.200 lumens | 12W, 4 LED x 3W
Mini LED



10/30 V



10/30 V

IP67

108 x 108 x 65 mm

IP67

108 x 108 x 65 mm

Luz Azul

○ **FA503203LED-A**

3.500 lumens | 48W, 16 LED x 3W

● **FA503203LED-B**

3.500 lumens | 48W, 16 LED x 3W



10/110 V



10/110 V

Carretillas y varios

IP67

108 x 108 x 65 mm

IP67

Ø115 x 55 mm

○ **FA503190**

3.500 lumens | 48W, 16 LED x 3W

○ **FA503191**

2.200 lumens | 27W, 9 LED x 3W



10/30 V



10/36 V

IP67

Ø115 x 55 mm

IP67

142 x 88 x 65 mm

○ **FA503206LED-A**

2.200 lumens | 27W, 9 LED x 3W

○ **FA503184**

2.000 lumens | 24W, 8 LED x 3W



Faros de trabajo | Worklights

ILUMINACIÓN ESPECIAL | SPECIAL LIGHTING

Obra Pública



10/30 V



10/30 V

IP67

85 x 85 x 28 mm

IP67

125 x 213 x 92 mm

○ FA503192

1.200 lumens | 27W, 9 LED x 3W

○ FA503177

3.900 lumens | 45W, 9 LED x 5W

Con interruptor soporte giratorio y asa



10/36 V



10/30 V

IP67

108 x 168 x 50 mm

IP67

106 x 166 x 108 mm

○ FA503188

2.025 lumens | 27W, 9 LED x 3W

Con interruptor

○ FA503189

4.200 lumens | 30W, 30 LED x 1W

Con interruptor



10/30 V



12/24 V

IP67

85 x 113 x 28 mm

IP67

105 x 201 x 105 mm

○ FA503208LED-M

1.200 lumens | 27W, 9 LED x 3W

Magnético con asa | Con enchufe mechero

Multifunción:
○ 100% Luz blanca
○ 50% Luz blanca
○ Flash blanco
● Flash ámbar



4 secuencias

● ○ FA503193LED-BAT

1.200 lumens | 9W, 9 LED x 1W

Magnético con batería recargable y asa

Con cargador de red y de mechero



10/36 V

IP67

Ø110 x 55 mm

○ FA503185

2.100 lumens | 27W, 9 LED x 3W

Magnético con asa | Con enchufe mechero



FA503301

Base magnética





LED
9/32 V

IP69K

2 Funciones

176 x 185 x 74 mm

FA503170

Faro de trabajo LED con haz de luz laser
7.800 lumens | 48W Leds + 40W Laser



LED
10/80 V



LED
10/80 V

Carretillas y varios

Con interruptor



IP67

155 x 110 x 60 mm

IP67

125 x 95 x 50 mm

FA503178

Faro de trabajo

7.200 lumens | 72W, 24 LED x 3W

FA503187

Faro de trabajo

2.880 lumens | 26W, 26LED x 1W



LED
9/30 V



LED
9/32 V

IP67

192 x 184 x 174 mm

IP67

152 x 141 x 115 mm

FA503309

4.800 lumens | 60W, 6 LED x 10W
Magnético | Con mando a distancia

FA503186

8.000 lumens | 100W, 20 LED x 5W



LED
10/30 V



LED
10/30 V

IP67

99 x 91 x 65 mm

IP67

133 x 91 x 65 mm

FA503196

Faro de trabajo

1.200 lumens | 12W, 20 LED

FA503197

Faro de trabajo

1.800 lumens | 18W, 30 LED



LED
10/30 V



LED
10/80 V

IP67

160 x 45 x 56 mm

IP67

99 x 135 x 30 mm

FA503183

Faro de trabajo

1.200 lumens | 18W, 6 LED x 3W

Carretillas y varios

FA503180

Faro de trabajo Carretillas y Universal

3600 lumens | 36W, 12 LED x 3W



Faros de trabajo y marcha atrás | Work and reversing lights



LED
10/30 V

IP69K

231 x 47 x 54 mm

○ **FA503312**

Faro Marcha Atrás e iluminación lateral y trasera
1.600 lumens | 18W, 18 LED x 1W Homologado R-23



Con interruptor



LED
10/30 V



LED
10/30 V

IP69K

90 x 90 x 45 mm

IP69K

99 x 135 x 30 mm

○ **FA503302LED**

Faro de Marcha Atrás y trabajo
850 lumens | 12W, 12 LED x 1W
Con cable 2 m.

○ **FA503313**

Faro de Marcha Atrás y trabajo
3.160 lumens | 36W, 12 LED x 3W Homologado R-23



Puentes de trabajo | Utility bars



LED
9/32 V

IP67

546 x 55 x 77 mm

○ **FA511021-A**

120W, 40 LED x 3W

800 x 55 x 77 mm

○ **FA511022-A**

180W, 60 LED x 3W

1260 x 55 x 77 mm

○ **FA511023-A**

288W, 96 LED x 3W



LED
9/32 V

IP67

554 x 55 x 77 mm

○ **FA511024-A**

120W, 40 LED x 3W
Curvo

1068 x 55 x 77 mm

○ **FA511025-A**

240W, 80 LED x 3W
Curvo





LUCES SEÑALIZACIÓN CARRETILLAS ELEVADORAS Y MAQUINARIA O.P.



9/80 V



9/80 V

IP67

138 x 105 x 71 mm

IP67

138 x 105 x 71 mm

FA503314

10W, 1LED x 10W

Señalización línea en arco de contorno carretillas

FA503314B

10W, 1LED x 10W

Señalización línea en arco de contorno carretillas



9/80 V



9/80 V

IP67

144 x 135 x 66 mm

IP67

144 x 135 x 66 mm

FA503316

18W, 6 LED x 3W

Circulos en sentido circulación carretillas

FA503316B

18W, 6 LED x 3W

Circulos en sentido circulación carretillas



9/80 V



9/80 V

IP67

90 x 123 x 80 mm

IP67

90 x 123 x 80 mm

FA503306R

9W, 3 LED x 3W

Flecha en sentido circulación carretillas

FA503306

9W, 3 LED x 3W

Flecha en sentido circulación carretillas



Faros de advertencia sentido circulación | Perimeter safety worklights

ILUMINACIÓN ESPECIAL | SPECIAL LIGHTING

Obra Pública



LED

10/80 V



IP67

Simulación con 2 unidades

160 x 45 x 70 mm

FA503310

2.400 lumens | 30W, 6 LED x 5W

Señalización línea de contorno carretillas



LED

10/80 V



IP67

Simulación con 2 unidades

160 x 45 x 70 mm

FA503310B

2.400 lumens | 30W, 6 LED x 5W

Señalización línea de contorno carretillas



LED

9/80 V



Simulación con 2 unidades

IP67

76 x 56 x 54 mm

FA503307

6W, 2 LED x 3W

Señalización línea de contorno carretillas



LED

9/80 V



Simulación con 2 unidades

IP67

76 x 56 x 54 mm

FA503307B

6W, 2 LED x 3W

Señalización línea de contorno carretillas



LED

9/80 V



Simulación con 2 unidades

IP67

83 x 97 x 72 mm

FA503315

9W, 3 LED x 3W

Señalización línea de contorno carretillas



LED

9/80 V



Simulación con 2 unidades

IP67

83 x 97 x 72 mm

FA503315B

9W, 3 LED x 3W

Señalización línea de contorno carretillas





Rotativos y destellantes | Flash-Beacons



LED
12/24 V

Altura total 82 mm
Ø 140 mm (base)

Destellante
Con selector 4 secuencias

FA101269

Magnético con batería recargable
Con zumbador
Con mando inalámbrico



LED
12/24 V

Altura total 68 mm
Ø 140 mm (base)

Destellante
Con selector 2 secuencias

FA520012

Magnético con batería recargable
Con zumbador



LED
12/24 V

1.Rotativo
2.Flash
3.Flash doble
4.Flash cuadruple

Altura total 82 mm
Ø 140 mm (base)

Con selector 4 secuencias R65

FA101329

Base 3 tornillos y magnético | 12W,
12 LED x 1W
Con enchufe mechero



LED
12/24 V

Altura total 136 mm
Ø 140 mm (base)

1.Rotativo
2.Flash
3.Flash doble
4.Flash cuadruple

Con selector 4 secuencias R65

FA101282LED-R65

Base 3 tornillos y magnético | 12W,
12 LED x 1W
Con enchufe mechero



LED
12/24 V

Altura total 122 mm
Ø 140 mm (base)

1.Rotativo
2.Flash
3.Flash doble
4.Flash cuadruple

Con selector 4 secuencias R65

FA101280LED-R65

Base 3 tornillos | 12W, 12 LED x 1W



LED
12/24 V

1.Rotativo
2.Flash
3.Flash doble
4.Flash cuadruple

Con selector 4 secuencias R65

FA101281LED-R65

Poste DIN | 12W, 12 LED x 1W



LED
12/24 V

Altura total 82 mm
Ø 140 mm (base)

1.Rotativo
2.Flash
3.Flash doble
4.Flash cuadruple

Con selector 4 secuencias R65

FA101327LED-R65

Base 3 tornillos y magnético | 12W,
12 LED x 1W
Con enchufe mechero



LED
12/24 V

Altura total 68 mm
Ø 140 mm (base)

1.Rotativo
2.Flash
3.Flash doble
4.Flash cuadruple

Con selector 4 secuencias R65

FA101326LED-R65

Base 3 tornillos | 12W, 12 LED x 1W



LED
12/24 V

1.Rotativo
2.Flash
3.Flash doble
4.Flash cuadruple

Con selector 4 secuencias R65

FA101325LED-R65

Poste DIN | 12W, 12 LED x 1W



LED
12/24 V

Altura total 117 mm
Ø 85 mm Ø 112 mm (base)

Destellante

FA101242LED-R65

Magnético | 27W, 18 LED x 1,5W



LED
12/24 V

Altura total 70 mm
Ø 85 mm Ø 112 mm (base)

Destellante

FA101240LED-R65

Base 3 tornillos | 27W, 18 LED x 1,5W



LED
12/24 V

Destellante

FA101241LED-R65

Poste DIN | 27W, 18 LED x 1,5W



Rotativos y destellantes | Flash-Beacons



LED
12/24 V

- 1. Rotativo
 - 2. Flash
 - 3. Flash doble
 - 4. Flash cuádruple
- Con selector 4 secuencias R65

Altura total 178 mm
Ø 140 mm

● FA101279LED-R65

Base 3 tornillos | 36W, 36 LED x 1W



LED
12/24 V

Rotativo

● FA520101

Base 3 tornillos y magnético | 27W, 18 LED x 1,5W

Con interruptor en enchufe mechero



LED
12/24 V

- 1. Rotativo
 - 2. Flash
 - 3. Flash doble
 - 4. Flash cuádruple
- Con selector 4 secuencias R65

Altura total 95 mm
Ø 87 mm Ø 130 mm (base)

● FA101283LED-R65

Base 3 tornillos y magnético | 40 LED (SMD)

Con interruptor en enchufe mechero



LED
12/24 V

- 1. Rotativo
 - 2. Flash
 - 3. Flash doble
 - 4. Flash cuádruple
- Con selector 4 secuencias R65

Altura total 95 mm
Ø 87 mm Ø 130 mm (base)

● FA101252LED-R65

Base 3 tornillos | 40 LED (SMD)



LED
12/24 V

Destellante

● FA520005-A

Base 3 tornillos y magnético | 27W, 18 LED x 1,5W

Con interruptor en enchufe mechero

Altura total 46 mm
Ø 112 mm (base)



LED
12/24 V

Destellante

● FA520006-A

Poste DIN | 27W, 18 LED x 1,5W

Altura total 140 mm
Ø 112 mm



LED
10/110 V

4 secuencias
Destellante

● FA101159LED

Base 3 tornillos | 20 LED (SMD)

Altura total 117 mm
Ø 100 mm Ø 147 mm (base)



LED
10/110 V

Destellante

● FA101158LED

Base 3 tornillos | 20 LED (SMD)

Altura total 95 mm
Ø 87 mm Ø 130 mm (base)



LED
10/110 V

Destellante

● FA101275LED

Base 2 tornillos | 30 LED (SMD)

Altura total 130 mm
Ø 61 mm Ø 98 mm (base)



LED
10/110 V

Destellante

● FA101277

Tornillos | 20 LED (SMD)

Altura total 55 mm
Ø 79 mm





ACCESORIOS PARA ROTATIVOS



FA101129

Soporte con pletina plana



FA101129-T

Soporte de contratuerca



FA101129-G

Soporte orientable



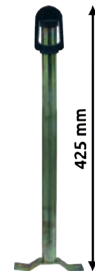
FA101121

Soporte con pletina lateral



FA101122

Soporte con pletina lateral



FA101123

Soporte con pletina plana



FA101131

Soporte extensible hasta 1,3 m.



FA101120

Espiral eléctrica 2 polos

Rotativos, luz trabajo, puentes, estroboscópicas, etc.



FA101120-C

Espiral eléctrica 2 polos

Rotativos, luz trabajo, puentes, estroboscópicas, etc.

Con enchufe mechero



FA681109 12/24 V

Base enchufe clavija Universal y para rotativos



FA604001 12/24 V

Instalación para iluminación

Con interruptor con 1 salida y relés

Rotativos, luz trabajo, puentes, estroboscópicas, etc.



FA604002 12/24 V

Instalación para iluminación

Con interruptor con 2 salidas y relés

Rotativos, luz trabajo, puentes, estroboscópicas, etc.



Minipuentes luminosos | Minibars



IP67



9/30 V



Con selector 13 secuencias

● **FA101456**

382 x 221 x 46 mm

Tornillos y magnético | 56W, 56 LED x1W
Con interruptor y selector en enchufe mechero



IP67



12/24 V



Con selector 26 secuencias

595 x 305 x 123 mm

● **FA520000A**

Tornillos y magnético | 168W, 56 LED x 3W
Con interruptor y selector en enchufe mechero



IP67



12/24 V



Con selector 3 secuencias

409 x 200 x 88 mm

● **FA520001A**

Tornillos y magnético | 72W, 24 LED x 3W
Con interruptor en enchufe mechero



IP67



12/80 V



394 x 135 x 220 mm

● **FA101497**

Tornillo | 168W, 168 LED x 1W



IP67



12/80 V



394 x 153 x 220 mm

● **FA101498**

Magnético | 168W, 168 LED x 1W
Con interruptor en enchufe mechero



IP67



12/24 V



Con selector 26 secuencias

180 x 200 x 40 mm

● **FA520002A**

Magnético | 32W, 32 LED x 1W
Con interruptor en enchufe mechero



▼ Barras secuenciales | Safety directors



IP67



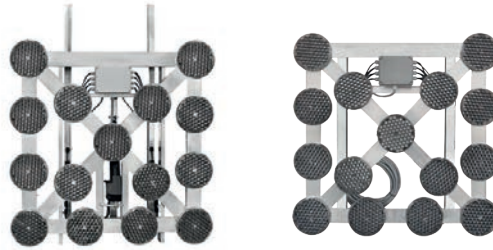
Con selector 15 secuencias

1176 x 59 x 46 mm

● **FA500105**

64W, 64 LED x 1W

▼ Panel para señalización vial LED | LED Panel traffic signals



1100 x 1100 mm



FA500113 12V | Plegable con motor

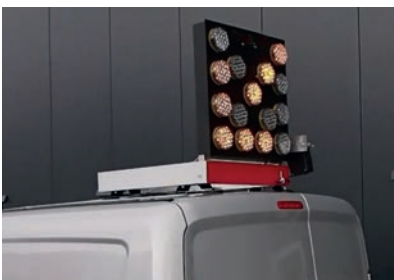
FA500115 24V | Plegable con motor

FA500112 12V | Fijo Sin motor

FA500114 24V | Fijo Sin motor

15 módulos 220mm diámetro

Aluminio | Con controlador



600 x 600 mm



FA500111 12V | Plegable con motor

FA500110 12V | Fijo Sin motor

15 módulos 100mm diámetro

Aluminio | Con controlador





Luces estroboscópicas | Strobe lights

ILUMINACIÓN ESPECIAL | SPECIAL LIGHTING

Obra Pública



FLEXIBLE



12/24 V

26 secuencias

117 x 27 x 12 mm

● FA410036

24W, 6LED x 4W



12/24 V



12/24 V

26 secuencias

110 x 36 x 17 mm

26 secuencias

130 x 54 x 17 mm

● FA410010A

20W, 4 LED x 5W

● FA410013A

60W, 12 LED x 5W



12/24 V



12/24 V

26 secuencias

130 x 36 x 17 mm

26 secuencias

106 x 30 x 34 mm

● FA410012A

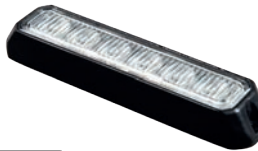
30W, 6 LED x 5W

● FA410005

9W, 3 LED x 3W



9/30 V



9/30 V

26 secuencias

80 x 19 x 28 mm

26 secuencias

128 x 19 x 28 mm

● FA101442

9W, 3 LED x 3W

● FA101448

18W, 6 LED x 3W



12/24 V



9/30 V

26 secuencias

132 x 30 x 34 mm

26 secuencias

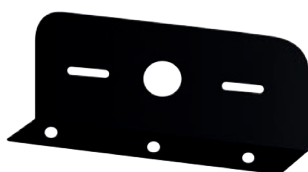
96 x 19 x 28 mm

● FA410006

12W, 4 LED x 3W

● FA101445

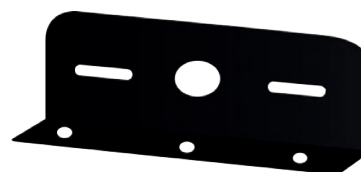
12W, 4 LED x 3W



FA410001

Soporte corto

115 x 63 x 20 mm



FA410002

Soporte largo

142 x 63 x 20 mm





LED
12/24 V



LED
12/24 V

IP67

Ø 155 x 14 mm

IP67

Ø 155 x 16 mm

FA210408

700 lumens | 21 LED (SMD)

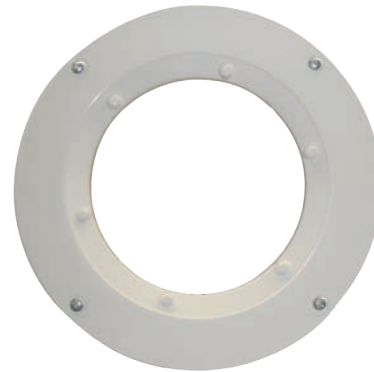
Con sensor infrarrojo de movimiento (PIR)

FA210400

420 lumens | 21 LED (SMD)



Ø 155 mm



Ø 155 mm

FA210402

Aro embellecedor

FA210143

Aro para empotrar



LED
12/24 V

IP67

Ø 177 x 16 mm



Ø 177 mm

FA210401

780 lumens | 39 LED (SMD)

FA210403

Aro embellecedor



IP67

110 x 50 x 222 mm

FA510008

Sensor movimiento independiente



LED
10/30 V

IP67

300 x 118 x 29 mm

FA510009

Plafón con regulador y 3 modos de luz



Avisadores acústicos de marcha atrás | Reversing alarms



IP67

Ø 38 x 24 mm

FA220200 12/36 V
97 dB



IP67

Ø 38 x 24 mm

FA220200-5 12/36 V
97 dB | Con soporte

IP64



FA101148 9/32 V
110 dB



IP65

102 x 71 x 41 mm

VG630120 12/24 V
87 dB
VG630100 12/24 V
102 dB



IP64

127 x 78 x 68 mm

FA101149 12/36 V
112 dB



IP67

102 x 89 x 43 mm

FA220204 9/80 V
82-102 dB | Con luz indicadora estroboscópica
FA220205 9/80 V Sonido ronco
87-107 dB | Con luz indicadora estroboscópica



IP67

102 x 68 x 36 mm

FA220201 12/24 V
Doble sonido 82-107 dB
FA220206 12/80 V
Doble sonido 82-107 dB



IP66

181 x 83 x 101 mm

FA101151-A 9/32 V
112 dB | Automático

OE PRODUCT
CATERPILLAR



IP65

183 x 83 x 99 mm

FA101151-B 12/24 V
97-115 dB | Regulable

CATERPILLAR



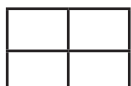
Retrovisión inteligente

Intelligent rearview





Cámaras retrovisión | Reversing camera systems



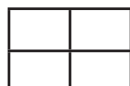
Homologado



FA511037 Monitor 185 x 122 x 25 mm
10/32 V

- Kit monitor con cámara
- Sistema inalámbrico (Wireless)
- Monitor color 7" HD Alta Resolución
- Cámara HD a color
- Cámara visión nocturna 18 LED
- Grabación a tiempo real en tarjeta micro SD de 128Gb (no incluida)

Posibilidad de conectar hasta 4 cámaras



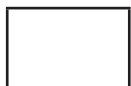
Homologado



FA511041 Monitor 192 x 129 x 27 mm
10/32 V

- Kit monitor con cámara
- Sistema inalámbrico (Wireless)
- Monitor color 9" HD Alta Resolución
- Cámara HD a color con micrófono
- Cámara visión nocturna 18 LED
- Grabación a tiempo real en tarjeta micro SD de 128Gb (no incluida)

Posibilidad de conectar hasta 4 cámaras



Homologado



FA511038 12/36 V

- Kit especial carretillas monitor con cámara
- Sujeción por tornillos e imantado
- Sistema inalámbrico (Wireless)
- Recomendado para su uso con batería

Posibilidad de conectar hasta 2 cámaras



FA511053 12 V

Batería recargable para cámaras

Compatible entre todos nuestros monitores inalámbricos

Compatible entre todos nuestros monitores inalámbricos

Homologado

IP69K



FA511040 Cámara 90 x 80 x 78 mm
10/24 V

- Cámara HD a color
- Ángulo visión 135°
- Visión nocturna 18 LED

IP67



FA511047 12/24 V

- Cámara HD a color
- Con luz
- Especial carretilla elevadora
- Sujeción por tornillos e imantado



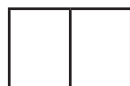


Homologado



FA511043 10/32 V

- Kit monitor con cámara y cableado 20 m.
 - Monitor color 7" HD Alta Resolución
 - Cámara HD a color
 - Cámara visión nocturna 18 LED
- Posibilidad de conectar hasta 2 cámaras

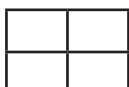


Homologado



FA511044 10/32 V

- Kit monitor con cámara y cableado 20 m.
 - Monitor color 7" HD Alta Resolución
 - Pantalla divisible (Hasta 2 cámaras)
 - Cámara HD a color con micrófono
 - Cámara visión nocturna 18 LED
 - Grabación a tiempo real en tarjeta micro SD (no incluida)
- Posibilidad de conectar hasta 2 cámaras



Homologado



FA511045 10/32 V

- Kit monitor con cámara y cableado 20 m.
 - Monitor color 9" HD Alta Resolución
 - Pantalla divisible (Hasta 4 cámaras)
 - Cámara HD a color con micrófono
 - Cámara visión nocturna 18 LED
 - Grabación a tiempo real en tarjeta micro SD (no incluida)
- Posibilidad de conectar hasta 4 cámaras



FA511054 12/24 V

Kit transformación de cámara con cable a inalámbrica.

Compatible entre nuestros monitores con cable

Compatible entre nuestros monitores con cable

IP69K



FA511048 12/24 V

- Cámara HD a color
- Con luz de trabajo (Blanco y Ámbar)
- Ángulo visión 120°

Homologado
IP69K



FA511046

- Cámara HD a color
- Ángulo visión 135°
- Visión nocturna 18 LED
- Con micrófono

Cable adicional compatible entre nuestras cámaras con cable



FA511012
Cable cámara adicional 10 m.

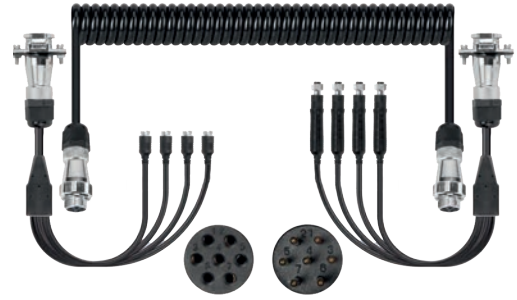


FA511010
Cable cámara adicional 20 m.



FA511055

Kit instalación cámaras retrovisión, para plataforma y remolques. Hasta 2 cámaras.



FA511056

Kit instalación cámaras retrovisión, para plataforma y remolques. Hasta 4 cámaras.



FA511012

Cable cámara adicional 10 m.



FA511010

Cable cámara adicional 20 m.



FA511054 12/24 V

Kit transformación de cámara con cable a inalámbrica.



FA511053 12V

Batería recargable para cámaras



Componentes eléctricos

Electric components





COMPONENTES Y CABLEADOS UNIVERSALES



FA680400 6/24 V
Clavija 2 polos



FA680400JA 6/24 V
Clavija 2 polos
Con adaptador



FA681100 12/24 V
Base 2 polos



FA681109 12/24 V
Base enchufe clavija
Universal y para rotativos



FA680000 12/24 V
Adaptador 2 USB carga rápida



FA682500
Interruptor simple



FA682501
Interruptor simple



FA101120
Espiral eléctrica 2 polos
Rotativos, luz trabajo, puentes, estroboscópicas, etc.



FA101120-C
Espiral eléctrica 2 polos
Rotativos, luz trabajo, puentes, estroboscópicas, etc.
Con enchufe mechero



12/24 V

FA604001
Instalación para iluminación
Con interruptor con 1 salida y relés
Rotativos, luz trabajo, puentes, estroboscópicas, etc.



12/24 V

FA604002
Instalación para iluminación
Con interruptor con 2 salidas y relés
Rotativos, luz trabajo, puentes, estroboscópicas, etc.





SISTEMA PARA MONTAJE PERSONALIZADO



FA681111 12/24 V
Base enchufe clavija
Universal y para rotativos



FA681112 12/24 V
Adaptador 2 USB



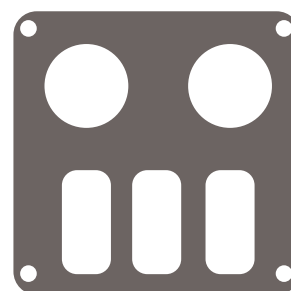
FA681113
Interruptor 1 posición



FA681114 12/24 V
Kit base mechero y cargador USB



FA683000
Placa soporte



FA683003
Placa soporte



FA682000
Interruptor 1 posición



FA682001
Interruptor 1 posición



FA682002
Interruptor 2 posiciones



FA683001
Placa soporte



FA683002
Placa soporte

Componentes Electrónicos | Electronic components



FA200752 24 V máx.

Original IVECO, FORD y varios
Intensidad máxima 250A | 2500A durante 5 segundos



FA200752-T 24 V máx.

Original IVECO, FORD y varios | Con salida a tacógrafo
Intensidad máxima 250A | 2500A durante 5 segundos



FA200751 24 V máx.

Intensidad máxima 200A | 2000A durante 5 segundos



FA200751-A 24 V máx.

Alternativa a FA200751
Intensidad máxima 200A | 2000A durante 5 segundos



FA200750 24 V máx.

Original IVECO, FORD y varios
Intensidad máxima 100A | 500 A durante 5 segundos

SISTEMA DE CONTROL ELÉCTRICO CON MANDO A DISTANCIA



FA105207

Sistema de control con mando a distancia y bluetooth para accesorios electricos (Faros, puentes luminosos, luces trabajo, etc.).
Con 6 salidas independientes (Puertos de 10A y 20A max.)
Potencia maxima por puerto de 250W. Potencia total 600W.





JNC770R-EU



ARRANCADOR 12 V

- Cargador automático 3 A (carga más rápida) y regulación en función de necesidad
- Pinzas industriales extra resistentes 1000A de intensidad
- Cable extra largo de 1,75 m. de amplia sección con alto aporte de amperaje
- Interruptor/Desconector ON/OFF
- 2 Puertos USB de alimentación 1.1A y 2.1A
- Luz de trabajo LED de alta intensidad
- Carcasa de plástico ultraresistente
- Servicio técnico de arrancadores

JNC1224



ARRANCADOR 12/24 V

- Voltaje 12/24 V
- 3600/1800 Amperios Pico
- Capacidad batería 2 x 22 AH
- Cargador automático
- Cable de 1,17 metros.
- Selector 12/24 V con asa para selección de voltaje.
- Cables HEAVY DUTY de arranque, largos y resistentes, que permanecen flexibles a temperaturas externas.
- Pinzas industriales sólidas con dientes de cobre estañado.
- Salida 12V para dar energía a accesorios, con una protección de circuitos para protegerse de sobrecargas.
- Servicio técnico de arrancadores



Faycom proporciona garantía y servicio técnico de reparación para todos nuestros arrancadores.

JNC325



ARRANCADOR 12 V

- Arrancador 12 V
- 450 Amperios arranque
- Capacidad batería 14,8V/74Wh
- Cargador automático
- Cable de 0,5 metros.
- Incluye estuche de almacenamiento
- 2 salidas USB
- Pinzas inteligentes sólidas.
- Incluye accesorios para su carga.
- Cables de arranque de cobre, industriales, resistentes al frío -32°C, al aceite, el gas y carburante.
- Carga con panel LED que informan del estado de la carga.
- Servicio técnico de arrancadores.

C-4001



ARRANCADOR 12/24 V

- Voltaje 12/24 V
- Cargador automático de 7 Amperios
- Capacidad de la batería 2 x 65 AH
- Pinzas industriales extra resistentes
- Cables extra largos de 3 metros de 50 mm²
- Ruedas neumáticas profesionales
- Potencia de entrada (Cargador) 120-240 VAC, 50-60 Hz
- Temporizador e interruptor/desconectador ON/OFF
- Pantalla con luz LED más Voltímetro digital
- Protección contra sobrecargas
- Protección de polaridad inversa automática
- Servicio técnico de arrancadores



Faycom proporciona garantía y servicio técnico de reparación para todos nuestros arrancadores.

Iluminación

Lighting



Luces de matrícula | License plate lamps

OE PRODUCT



E/T: 45 a 75mm
100 x 53 x 58 mm

VG196020

Prensaestopa

OE PRODUCT



E/T: 45 a 75mm
100 x 53 x 58 mm

VG196010

Conector AMP JPT

LED



E/T: 50mm
83 x 30 x 50 mm

FA210107-A



E/T: 50mm
83 x 30 x 50 mm

FA210107LED

Cable 0,5 m

12/36 V

Pilotos traseros y delanteros | Front and rear lamps



PRENSAESTOPA

OE PRODUCT



Con catadióptrico

350 x 130 x 83 mm
152 mm entre tornillos

VG152140 Izd. Con luz matrícula

VG152150 Izd./Dch. Sin luz matrícula

VG052500 Izd./Dch. | Tulipa con catadióptrico

VG052000 Izd./Dch. | Tulipa sin catadióptrico



CONECTOR POSTERIOR



FA501520

OE PRODUCT



Con catadióptrico

350 x 130 x 83 mm
152 mm entre tornillos

VG152170 Izd. Con luz matrícula

VG152180 Izd./Dch. Sin luz matrícula

VG052500 Izd./Dch. | Tulipa con catadióptrico

VG052000 Izd./Dch. | Tulipa sin catadióptrico

JCB - CASE NEW HOLLAND

OE PRODUCT



PRENSAESTOPA



134 x 92 x 54 mm
58 mm entre tornillos

FA305302RB Izd./Dch.

FA305051RB Izd./Dch. | Tulipa

Posición, freno e intermitente

OE PRODUCT



PRENSAESTOPA



134 x 92 x 54 mm
58 mm entre tornillos

FA305303RB Izd./Dch.

FA305052RB Izd./Dch. | Tulipa

Posición delantera e intermitente

OE PRODUCT



PRENSAESTOPA



202 x 104 x 50 mm
150 mm entre tornillos

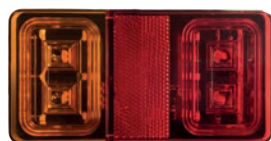
FA305300RB Izd./Dch. | Con luz matrícula

FA305050RB Izd./Dch. | Tulipa

Posición, freno e intermitente

LED

12/24 V



IP67 Con cable

150 x 80 x 21 mm
100 mm entre tornillos

FA210201 Izd./Dch.

Posición, freno e intermitente

Glowing

Intermitente Dinámico

LED

10/30 V



IP67 Con cable

180 x 100 x 37 mm
96 mm entre tornillos

FA326096-I Izd.

FA326096-D Dch.

Posición, freno e intermitente





UNIVERSAL DELANTERO



85 x 85 x 52 mm
55 mm entre tornillos

FA210196 Izd./Dch.

Posición delantera e intermitente



108 x 103 x 52 mm
55 mm entre tornillos

FA210193-B Izd./Dch.

Posición delantera e intermitente



LED
10/30 V

Con catadióptrico **IP67** 105 x 95 x 24 mm
55 mm entre tornillos

FA210207LED Izd./Dch.

Posición delantera e intermitente
Cable 0,25 m

UNIVERSAL TRASERO



LED
12/24 V

Con catadióptrico
IP67

FA210209LED Izd./Dch.

Antiniebla y marcha atrás
Cable 0,25 m

105 x 95 x 40 mm
55 mm entre tornillos



LED
12/24 V

Con catadióptrico
IP67

FA210208LED Izd./Dch. Con luz matrícula

Posición, freno e intermitente
Cable 0,25 m

105 x 95 x 40 mm
55 mm entre tornillos



LED
12/24 V

Con catadióptrico
IP67

FA210203LED Izd./Dch. Con luz matrícula

Posición, freno e intermitente
Cable 0,25 m

100 x 100 x 40 mm
55 mm entre tornillos



LED
12 V

Con catadióptrico
IP67

FA210193LED Izd./Dch. Con luz matrícula

Posición, freno e intermitente
Cable 0,25 m

100 x 100 x 40 mm
55 mm entre tornillos

OE PRODUCT

jakon



Con catadióptrico

FA210193 Izd./Dch. Con luz matrícula

Posición, freno e intermitente

100 x 100 x 52 mm
55 mm entre tornillos



158 x 64 mm
98 mm entre tornillos

FA210194 Izd. Con luz matrícula

FA210195 Dch. Con luz matrícula

▼ **Pilotos traseros y delanteros** | Front and rear lamps

OE PRODUCT



LED

24 V



IP67

Cable 0,5 m 80 x 80 mm
45 mm entre tornillos

FA210550

Posición, freno e intermitente

FA210551

Marcha atrás

UNIVERSAL - 95mm

LED

12/24 V



IP67

Cable 0,5 m 101 x 81 x 29 mm
65 mm entre tornillos

FA326112

Antiniebla

FA326111

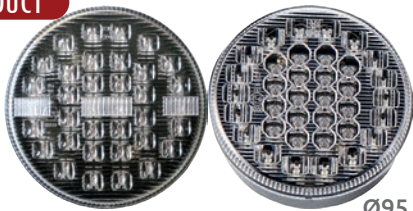
Marcha atrás

UNIVERSAL - 122 mm

OE PRODUCT

LED

12/24 V



IP67

Ø95 x 36 mm
45 mm entre tornillos

FA326005-1

Posición, freno e intermitente

FA326005-2

Antiniebla y marcha atrás

Cable 0,3 m

Glowing

LED

12/24 V



IP67

Ø122 x 40 mm
45 mm entre tornillos

FA326002-2

Posición, antiniebla y marcha atrás

FA326002-1

Posición, freno e intermitente

Cable 0,2 m

▼ **Catadióptricos** | Reflectors

UNIVERSAL



Tornillo

Ø 60 mm

- **FA101132-A**
- **FA101132-B**
- **FA101132-R**



Adhesivo

Ø 60 mm

- **FA101134-A**
- **FA101134-B**
- **FA101134-R**



Adhesivo

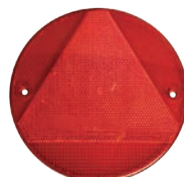
95 x 38 mm

- **FA101137-A**
- **FA101137-B**
- **FA101137-R**



159 x 159 x 159 mm

FA101142



Ø 155 mm

FA101143

Lado triángulo 150 mm

OE PRODUCT



Ø 90 mm

FA101144



Cableados y conectores

Wiring and connectors





CABLE UNIPOLAR



Indicar color deseado

| | | |
|--------------------|--------------------------|-----------------|
| FA2000X0,75 | 1 x 0,75 mm ² | Rollo de 100 m. |
| FA2000X1 | 1 x 1 mm ² | Rollo de 100 m. |
| FA2000X1,5 | 1 x 1,5 mm ² | Rollo de 100 m. |
| FA2000X2,5 | 1 x 2,5 mm ² | Rollo de 100 m. |
| FA2000X4 | 1 x 4 mm ² | Rollo de 100 m. |
| FA2000X6 | 1 x 6 mm ² | Rollo de 100 m. |
| FA2000X10 | 1 x 10 mm ² | Rollo de 50 m. |
| FA2000X16 | 1 x 16 mm ² | Rollo de 50 m. |

CABLE DE ARRANQUE



Rollo de 25 m.



Rollo de 25 m.

| | |
|------------------|--------------------|
| FA2000X25 | 25 mm ² |
| FA2000X35 | 35 mm ² |
| FA2000X50 | 50 mm ² |
| FA2000X70 | 70 mm ² |

| | |
|-------------------|--------------------|
| FA2000X35R | 35 mm ² |
| FA2000X50R | 50 mm ² |
| FA2000X70R | 70 mm ² |

MANGUERA PARA INSTALACIONES



Rollo de 100 m.

| | |
|-------------------|-------------------------|
| FA2002X1 | 2 x 1 mm ² |
| FA2002X1,5 | 2 x 1,5 mm ² |
| FA2002X2,5 | 2 x 2,5 mm ² |
| FA2003X1 | 3 x 1 mm ² |
| FA2003X1,5 | 3 x 1,5 mm ² |
| FA2003X2,5 | 3 x 2,5 mm ² |

| | |
|-------------------|-------------------------|
| FA2004X1 | 4 x 1 mm ² |
| FA2004X1,5 | 4 x 1,5 mm ² |
| FA2004X6 | 4 x 6 mm ² |
| FA2005X1 | 5 x 1 mm ² |
| FA2006X1 | 6 x 1 mm ² |
| FA2006X1,5 | 6 x 1,5 mm ² |





MANGUERA ADR

ADR



Plana

Rollo de 100 m.

FA200145 2 x 1,5 mm²

ADR



Rollo de 100 m.

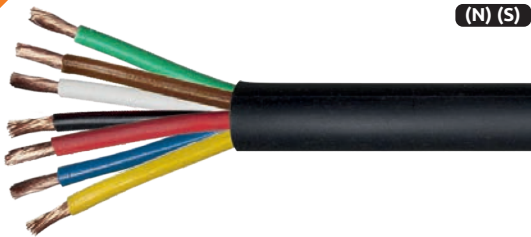
FA200140 2 x 1 mm²



FA604211

Obturador cable plano

ADR

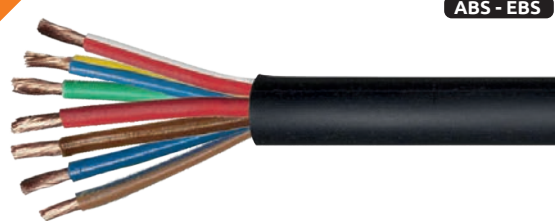


(N) (S)

Rollo de 50 m.

FA200141 6 x 1 mm² + 1 x 2 mm²

ADR

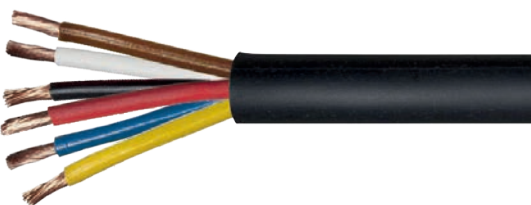


ABS - EBS

Rollo de 25 m.

FA200147 2 x 4 mm² + 5 x 1,5 mm²

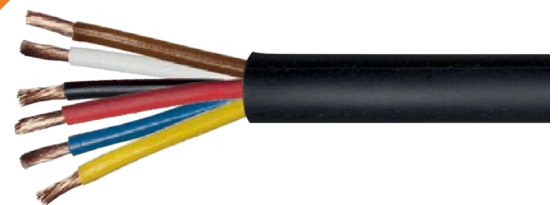
ADR



Rollo de 50 m.

- FA200144** 7 x 1 mm² + 1 x 2 mm²
- FA200146** 2 x 2,5 mm² + 5 x 1 mm²
- FA200149** 6 x 0,75 mm²
- FA200150** 6 x 1 mm²
- FA200148** 9 x 1 mm² + 1 x 2 mm²

ADR



Rollo de 25 m.

FA200151 12 x 1,5 mm² + 3 x 2,5 mm²



Tubo corrugado | Corrugated conduit



Ø INTERIOR
4,5 mm.

FA200204 Cerrado
FA200204-A Abierto
FA200204-ADR Ignífugo
Rollo de 100 m.

Ø INTERIOR
7,5 mm.

FA200200 Cerrado
FA200200-A Abierto
FA200200-ADR Ignífugo
Rollo de 50 m.

Ø INTERIOR
8,5 mm.

FA200205 Cerrado
FA200205-A Abierto
FA200205-ADR Ignífugo
Rollo de 50 m.

Ø INTERIOR
10 mm.

FA200201 Cerrado
FA200201-A Abierto
FA200201-ADR Ignífugo
Rollo de 50 m.

Ø INTERIOR
12 mm.

FA200202 Cerrado
FA200202-A Abierto
FA200202-ADR Ignífugo
Rollo de 50 m.

Ø INTERIOR
13 mm.

FA200206 Cerrado
FA200206-A Abierto
FA200206-ADR Ignífugo
Rollo de 50 m.

Ø INTERIOR
14 mm.

FA200203 Cerrado
FA200203-A Abierto
FA200203-ADR Ignífugo
Rollo de 50 m.

Ø INTERIOR
17 mm.

FA200207 Cerrado
FA200207-A Abierto
FA200207-ADR Ignífugo
Rollo de 50 m.

Ø INTERIOR
22 mm.

FA200208 Cerrado
FA200208-A Abierto
FA200208-ADR Ignífugo
Rollo de 50 m.

Ø INTERIOR
29 mm.

FA200209 Cerrado
FA200209-A Abierto
FA200209-ADR Ignífugo
Rollo de 25 m.





2 POLOS



FA200620 6/42 V
Clavija 2 polos | (DIN 14690)



FA200623 6/42 V
Base 2 polos | (DIN 14690)

3 POLOS



FA200621 6/24 V
Clavija 3 polos



FA200624 6/24 V
Base 3 polos

4 POLOS



FA200622 6/24 V
Clavija 4 polos | (DIN 72575)



FA200625 6/24 V
Base 4 polos | (DIN 72575)

7 POLOS TIPO N (ISO 1724) 12 V



FA200600
Clavija de aluminio | 7 polos Tipo N (ISO 1724)



FA200600-B
Alternativa a FA200600 | 7 polos Tipo N (ISO 1724)



FA200600-P
Clavija de plástico | 7 polos Tipo N (ISO 1724)



FA200600-PB
Alternativa a FA200600-P | 7 polos Tipo N (ISO 1724)



FA200612

Base de aluminio | 7 polos Tipo N (ISO 1724)



FA200612-B

Alternativa a FA20012 | 7 polos Tipo N (ISO 1724)



FA200612-P

Base de plástico | 7 polos Tipo N (ISO 1724)



FA200612-PB

Alternativa a FA200612-P | 7 polos Tipo N (ISO 1724)



FA549700

Base aérea | 7 polos Tipo N (ISO 1724)



Ø 40 mm

FA101040

Espiral con clavija y base aérea | 7 polos (ISO 1724)

ESPECIALES



25A
24V



FA340062

Clavija con 3 pines hembra. Toma corriente suplementaria plataforma elevadora



25A
24V



FA340061

Base con 3 pines macho. Toma corriente suplementaria plataforma elevadora



50A
12/24V
ISO25981



FA340063

Clavija 12/24 V 7 pines hembra. Sistema carga monitor electrónico plataforma elevadora



50A
12/24V
ISO25981



FA340064

Base 12/24 V 7 pines macho. Sistema carga monitor electrónico plataforma elevadora





TOMAS DE CORRIENTE PARA VEHICULOS ESPECIALES Y GRAN POTENCIA



FA101023-A

Ø 40 mm

Espiral con 2 clavijas
7 polos Tipo N | (ISO 1185)
7 polos 12V | (ISO 1724)



FA101004

Ø 90 mm

4 x 6 mm²



FA101025-A

Ø 40 mm

Espiral con 2 clavijas
7 polos 24 V | (ISO 1185)
4 polos



FA340052

Clavija (NATO VG96917)
2P/24 V (135 A) (NATO VG96917)



135A
24V



FA340049

Base tapón roscado (NATO VG96917)
2P/24 V (135 A)



135A
24V



FA340058

Clavija con 2 pines macho (NATO VG96917)



FA340053

Base con 2 pines hembra (NATO VG96917)



FA340050

Interconexión espiral con 2 clavijas (NATO VG96927)
2P/24 V (300 A) | Longitud de trabajo 4 m.



FA340051

Espiral suelta bipolar a batería
2P/24 V (300 A) | Longitud de trabajo 4 m.



FA340060

Pinzas con clavija bipolar a batería (NATO VG96917)
2P/24 V (300 A) | Cable 4 m.



FA340040

Interconexión espiral con 2 clavijas hermafroditas
2P/24 V (175 A) | Longitud de trabajo 4 m.

Ø 70 mm



CALVIJAS MACHO - HEMBRA | HERMAFRODIRTAS

Para Carretillas, vehículos eléctricos y otras aplicaciones



FA200757

Clavija porta hembras
Intensidad 80A



FA200760

Clavija porta hembras
Intensidad 160A



FA200763

Clavija porta hembras
Intensidad 320A



FA200755

Base porta machos
Intensidad 80A



FA200761

Base porta machos
Intensidad 160A



FA200764

Base porta machos
Intensidad 320A



FA200759

Asa para clavija FA200757
y base FA200755



FA200765

Asa para clavija FA200760
y base FA200761



FA200765

Asa para clavija FA200763
y base FA200764



FA200766

50A | Sección 10 mm²



FA200767

175A | Sección 50 mm²



FA200768

350A | Sección 95 mm²



FA200769

Asa para Clavija hermafrodita
50A



FA200770

Asa para Clavija hermafrodita
175A



FA200771

Asa para Clavija hermafrodita
350A





CONECTORES SUPERSEAL



FA201530

Kit Conector 1 vía
Conector macho, pins hembra



FA201531

Kit Conector 1 vía
Conector hembra, pins macho



FA201532

Kit Conector 2 vías
Conector macho, pins hembra | Superseal 1,5



FA201532-5 0,5 m.

FA201532-15 1,5 m.



FA201533

Kit Conector 2 vías
Conector hembra, pins macho | Superseal 1,5



FA201533-5 0,5 m.

FA201533-15 1,5 m.



FA201534

Kit Conector de 3 vías
Conector macho, pins hembra | Superseal 1,5



FA201534-5 0,50 m.

FA201534-15 1,50 m.



FA201535

Kit Conector de 3 vías
Conector hembra, pins macho | Superseal 1,5



FA201535-5 0,50 m.

FA201535-15 1,50 m.



FA201536

Kit Conector de 4 vías
Conector macho, pins hembra | Superseal 1,5



FA201536-5 0,50 m.
FA201536-15 1,50 m.



FA201537

Kit Conector de 4 vías
Conector hembra, pins macho | Superseal 1,5



FA201537-5 0,50 m.
FA201537-15 1,50 m.



FA201538

Kit Conector de 5 vías
Conector macho, pins hembra | Superseal 1,5



FA201538-5 0,50 m.
FA201538-15 1,50 m.



FA201539

Kit Conector de 5 vías
Conector hembra, pins macho | Superseal 1,5



FA201539-5 0,50 m.
FA201539-15 1,50 m.



FA201540

Kit Conector de 6 vías
Conector macho, pins hembra | Superseal 1,5



FA201540-25
Conector 6 vías
Con cable 2,5 m.



FA201541

Kit Conector 6 vías
Conector hembra, pins macho | Superseal 1,5



FA201541-5
Conector 6 vías
Con cable 0,5 m.





CONECTORES DEUTSCH

DT



FA201565

Kit Conector 2 vías DT Conector hembra, pins Macho
Sección 0,5/1,5 mm²



FA201565-5 0,5 m.

FA201565-15 1,5 m.

DT



FA201566

Kit Conector 2 vías DT Conector macho, pins hembra
Sección 0,5/1,5 mm²



FA201566-5 0,5 m.

FA201566-15 1,5 m.

DT



FA201567

Kit Conector de 4 vías DT Conector hembra, pins Macho



FA201567-5 0,5 m.

FA201567-15 1,5 m.

DT



FA201568

Kit Conector de 4 vías DT Conector macho, pins hembra



FA201568-5 0,5 m.

FA201568-15 1,5 m.

FA201568-85 8,5 m.

DT



FA201569

Kit Conector de 6 vías DT Conector hembra, pins macho



FA201569-5 0,5 m.

FA201569-15 1,5 m.

DT



FA201570

Kit Conector de 6 vías DT Conector macho, pins hembra



FA201570-5 0,5 m.

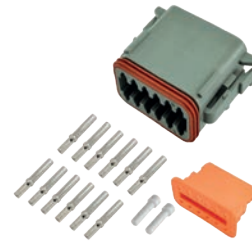
FA201570-15 1,5 m.



DT

FA201573

Kit Conector 12 vías DT Conector hembra, pins macho
Sección 0,5/1,5 mm²



DT

FA201574

Kit Conector 12 vías DT Conector macho, pins hembra
Sección 0,5/1,5 mm²



DTP

FA201581

Kit Conector 2 vías DTP Conector hembra, pins Macho
Sección 2/3,5 mm²



FA201581-5 0,5 m.

FA201581-15 1,5 m.



DTP

FA201582

Kit Conector 2 vías DTP Conector macho, pins hembra
Sección 2/3,5 mm²



FA201582-5 0,5 m.

FA201582-15 1,5 m.



DTP

FA201583

Kit Conector 4 vías DTP Conector hembra, pins Macho



FA201583-5 0,5 m.

FA201583-15 1,5 m.



DTP

FA201584

Kit Conector 4 vías DTP
Conector macho, pins hembra



FA201584-5 0,5 m.

FA201584-15 1,5 m.





ESTUCHE KITS CONECTOR SUPERSEAL 1,5 (BASIC)



FA201530



FA201531



FA201532



FA201533



FA201534



FA201535



FA201536



FA201537



FA201538



FA201539



FA201540



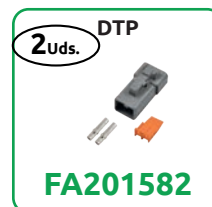
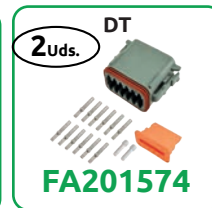
FA201541

FA201010-B

Estuche conectores Superseal



ESTUCHE KITS CONECTORES DEUTSCH (BASIC)



FA201011-B
Estuche de conectores deutsch



Señalización

Safety signs





EXTREMO CARGA



500 x 500 mm

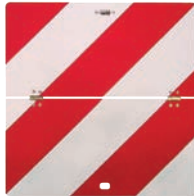
FA101181 Aluminio | V-20

ABS



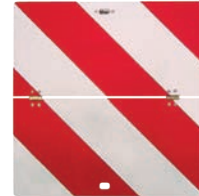
500 x 500 mm

FA101181-P Plástica | V-20



423 x 423 mm

FA101160 Izq.
Aluminio



423 x 423 mm

FA101161 Dch.
Aluminio



285 x 285 mm

FA101162 Izq.
Aluminio



285 x 285 mm

FA101163 Dch.
Aluminio

BANDAS CONTAINER Y VEHÍCULO TRANSPORTE ESPECIAL



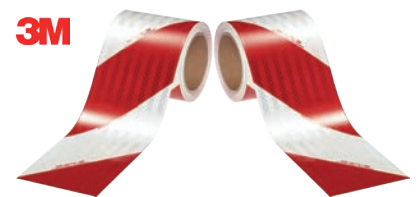
400 x 100 mm

FA101198 Izq.
Adhesivo



400 x 100 mm

FA101199 Dch.
Adhesivo



3M

Kit 2 unidades

140 mm

FA101209
Rollos de 9 m. | Adhesivo | V-2





DISCOS LIMITACIÓN DE VELOCIDAD V-4

Ø 200 mm



FA108286-25



FA108286-30



FA108286-35



FA108286-40



Ø 100 mm
FA108286-45



FA101261

Cartel avisador de acompañamiento de transporte especial magnético | V-21



Con iluminación

FA101262

Cartel avisador de acompañamiento de transporte especial con iluminación, fijación con tornillos o tirantes vierteaguas | V-21

EQUIPAMIENTO



FA101192-7LED

Linterna portátil LED



FA101192-31

Semimáscara TP2000-R con 2 filtros ABFK1-P3



FA101192-0

Bolsa ADR



Con cargador

FA101192-8LEDC

Linterna antideflagrante LED



FA101192-9

Cono tráfico | Goma dura



FA101192-15

Chaleco amarillo reflectante



FA101192-22

Guantes P.V.C.



FA101192-25

Casco de seguridad



FA101192-26

Gafas elásticas ventiladas



SUPERFICIES RÍGIDAS V-23

3M



● **FA101191-A3M**
Rollo de 50 m.

50 mm

3M



○ **FA101191-B3M**
Rollo de 50 m.

50 mm

3M



● **FA101191-R3M**
Rollo de 50 m.

50 mm

SUPERFICIES CURVAS Y LONAS V-23

3M



● **FA101191-A3ML**
Rollo de 50 m.

50 mm

3M



○ **FA101191-B3ML**
Rollo de 50 m.

50 mm

3M



● **FA101191-R3ML**
Rollo de 50 m.

50 mm

SUPERFICIES CURVAS Y LONAS V-23

3M



● **FA101191-A3MC**
Rollo de 50 m.

50 mm

3M



○ **FA101191-B3MC**
Rollo de 50 m.

50 mm

3M



● **FA101191-R3MC**
Rollo de 50 m.

50 mm





faycom
www.faycom.es

FABRICACIÓN Y COMERCIALIZACIÓN DE SISTEMAS Y
SUS COMPONENTES DE ILUMINACIÓN, SEÑALIZACIÓN
Y SEGURIDAD, PARA TODO TIPO DE VEHICULO DE
SERVICIOS, INDUSTRIALES, AGRÍCOLAS Y
COMERCIALES, RECOGIENDO CADA UNA DE
SUS NECESIDADES.

NOS INSPIRAMOS EN TUS NECESIDADES
PARA ESTABLECER NUESTROS COMPROMISOS



faycom

Santo Domingo, 5 • Nave 9 • Polígono Centrovía

50198 • La Muela (Zaragoza)

+34 976 149 167

www.faycom.es

comercial@faycom.es